



SISTEMA DE GESTIÓN DE LA CALIDAD
ALAN DE AGUASCALIENTES, S.A. DE C.V.

FICHA TÉCNICA DEL PRODUCTO
VÁLVULAS Y PLOMERÍA CROMADA PARA LA CONSTRUCCIÓN
ESPECIFICACIONES TÉCNICAS DE PRODUCTOS Y COMPONENTES

FECHA DE EMISIÓN: 26/07/12

CÓDIGO:
FT-2035

REVISIÓN:
00

PÁGINA:
1 DE 1

PRODUCTO O COMPONENTE

DESCRIPCIÓN	MODELO/CÓDIGO
CÉSPOL	2035
CARACTERÍSTICAS	ACABADO
CÉSPOL PARA FREGADERO DE BOTE CHICO CON CONTRA BLANCA	N/A
	CERTIFICADO
	N/A



GASTO DE AGUA (NOM-008-CONAGUA-1998)

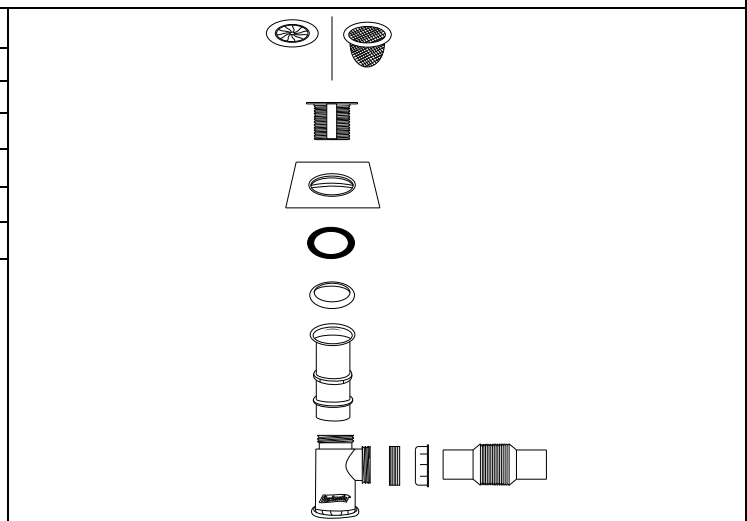
MÍNIMO (L/M)	MÁXIMO (L/M)	PRESIÓN DE TRABAJO REQUERIDA	COLOCACIÓN	PESO TOTAL
N/A	N/A	N/A	W.C.	123 G.

DIMENSIONES Y ESPECIFICACIONES TÉCNICAS

DIMENSIONES	COTA EN mm
ALTURA REJILLA	46.68 mm
ALTURA TUBO CEJA	100.49 mm
LONGITUD ACORDEÓN	280.00 mm
DIÁMETRO TUERCA SUJECCIÓN	51.86 mm
ALTURA TOTAL DEL CUERPO	102.48 mm

INSTALACIÓN

- 1- RETIRE EL TUBO DE CEJA , COLOQUE EL EMPAQUE SOBRE EL TUBO Y ENSAMBLE A LA CONTRA.
- 2- AFLOJE LA TUERCA Y ENSAMBLE EL CÉSPOL EN EL TUBO, AJUSTE LA TUERCA CON LA MANO HASTA QUE EL CÉSPOL QUEDE EN LA POSICIÓN DESEADA.
- 3- ENSAMBLE EL CHAPETÓN AL TUBO DE DESAGÜE Y COLÓQUELO AL MURO.
- 4- ABRA EL MONOMANDO Y VERIFIQUE QUE NO EXISTAN FUGAS EN LAS UNIONES DE LOS TUBOS.



MATERIAL DE FABRICACIÓN	
EMPAQUE, O 'RING Y EMPAQUE DE UNIÓN	NBR NITRIL
EMPAQUE SOMBRERO	POLIPROPILENO
REJILLA	PVC
TUERCA DE SUJECCIÓN	PVC
TUBO CEJA	PVC
TUERCA UNIÓN	PVC
CUERPO	PVC

CARACTERÍSTICAS PARA LA INSTALACIÓN DE UN CÉSPOL.

NOTA IMPORTANTE
ROSCAR AL LLEGAR CON LA MANO Y VERIFICAR QUE NO EXISTAN FUGAS EN LAS UNIONES DE LOS TUBOS.

GARANTÍA

LOS PRODUCTOS ALAN ESTÁN GARANTIZADOS CONTRA DEFECTOS DE FABRICACIÓN Y MANO DE OBRA POR 2 AÑOS. EN LO QUE SE REFIERE A LOS RECUBRIMIENTOS O ACABADOS EL PRODUCTO SE GARANTIZA POR 2 AÑOS A PARTIR DE LA FECHA EN QUE SE ADQUIRIÓ EL PRODUCTO.

RESISTENCIA

1. EXCELENTE RESISTENCIA A LA CORROSIÓN.
2. EXCELENTE FACTOR DE HIGIENE Y LIMPIEZA.
3. RESISTENCIA AL IMPACTO.
4. RESISTENCIA A LA DEFORMACIÓN.
5. RESISTENCIA AL PAR DE APRIETE SIN GRIETAS O DEFORMACIONES.

MANTENIMIENTO PREVENTIVO

1. SECAR EL PRODUCTO CON UN TRAPO LIMPIO Y SOLAMENTE CON AGUA.
2. NO UTILICE FIBRAS PARA LIMPIAR LOS PRODUCTOS YA QUE DETERIORAN EL ACABADO.
3. NO UTILICE POLVOS ABRASIVOS PORQUE DESGASTAN LOS ACABADOS SUPERFICIALES.
4. NO UTILICE DETERGENTES O SUSTANCIAS QUÍMICAS.
5. NO TRATE DE LIMPIARLOS CON OBJETOS METÁLICOS.

MANTENIMIENTO CORRECTIVO

1. PARA EL CAMBIO DE EMPAQUES DETERIORADOS, QUITAR LAS TUERCAS CORRESPONDIENTES Y RETIRAR EL EMPAQUE O SELLO DAÑADO.
2. COLOCAR EL NUEVO EMPAQUE Y APRETAR LAS TUERCAS CON CUIDADO.
3. SI EL CÉSPOL SE TAPA, SOLO RETIRE LA PARTE INFERIOR DEL CÉSPOL Y LUEGO RETIRE LA TAPA QUE NO QUEDE BASURA O SUCIEDAD.
4. ENSAMBLE NUEVAMENTE TODOS LOS COMPONENTES.

OBSERVACIONES

PURGAR O DRENAR LA TUBERÍA ANTES DE REALIZAR LA INSTALACIÓN PARA EVITAR QUE QUEDEN CUERPOS EXTRAÑOS O PARTÍCULAS QUE PUEDAN DAÑAR EL FUNCIONAMIENTO DE LOS CÉSPOL O SUS COMPONENTES.

CÓDIGO DE BARRAS